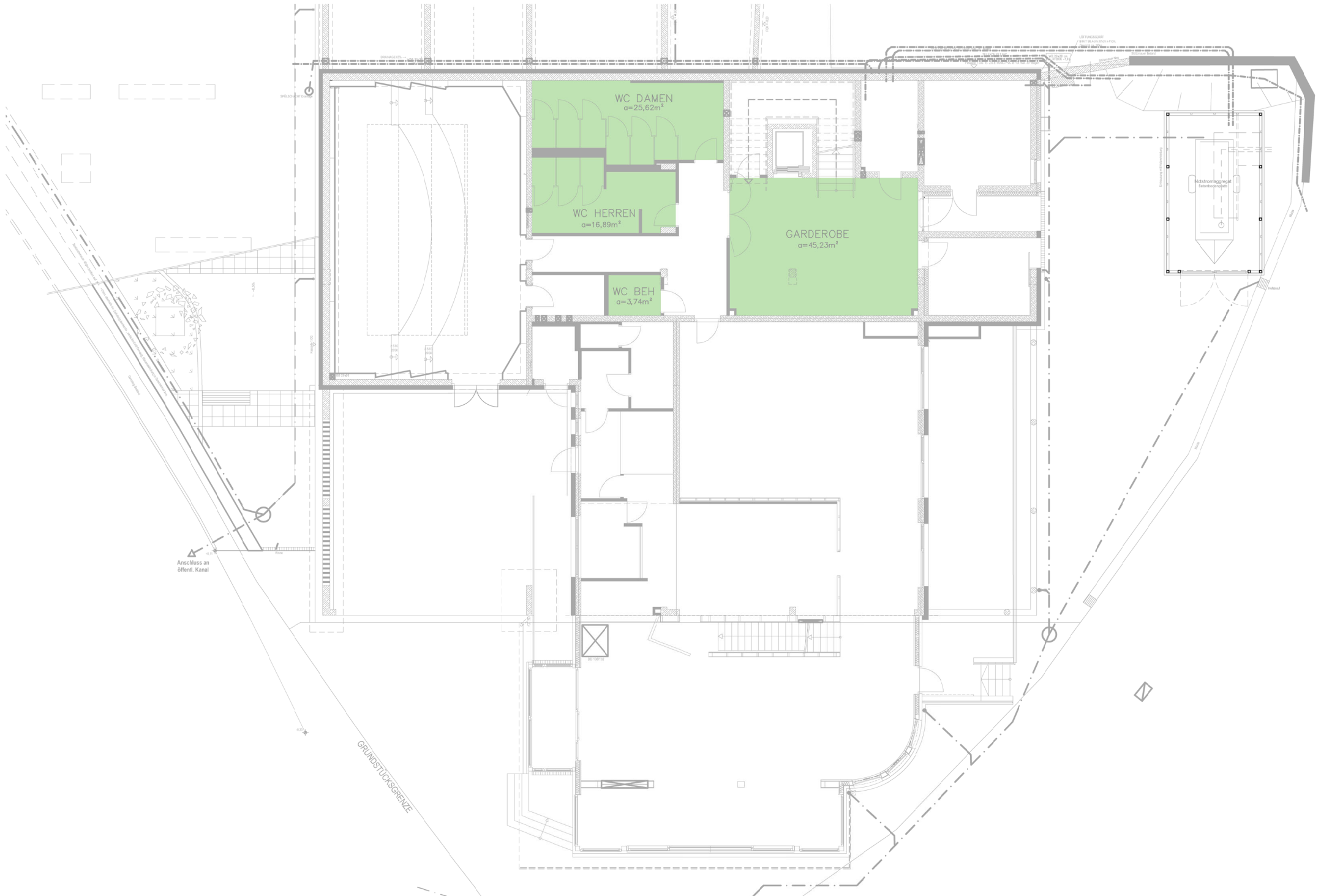


- Anschlusspunkt mobile Theke
- Anschlusspunkt Strom und Medientechnik



Anschluss an öffentl. Kanal

GRUNDSTÜCKSGRENZE

WC DAMEN  
 $a=25,62m^2$

WC HERREN  
 $a=16,89m^2$

WC BEH  
 $a=3,74m^2$

GARDEROBE  
 $a=45,23m^2$

Küchenabwassertisch