



**Marktgemeinde Frantschach-St. Gertraud**  
 St. Gertraud 1 • 9413 St. Gertraud • Bezirk Wolfsberg • Kärnten  
 +43 (0)4352 72 180 • frantschach@ktn.gde.at  
 www.frantschach.gv.at

Datum: 08.11.2023  
 Zahl: 031-2-D/4544/2023  
 Abteilung: Bauamt  
 Bearbeiter: Herr DI Patrik Pietschnig  
 Telefon: +43 (0)4352 72 180  
 E-Mail: [frantschach@ktn.gde.at](mailto:frantschach@ktn.gde.at)

## K U N D M A C H U N G

Die Marktgemeinde Frantschach-St. Gertraud beabsichtigt, gemäß § 34 iVm. §§ 38 und 39 des Kärntner Raumordnungsgesetzes 2021 (K-ROG 2021), LGBl. Nr. 59/2021, den Flächenwidmungsplan wie folgt abzuändern:

**01/2023** die als „Grünland - Für die Land- und Forstwirtschaft bestimmte Fläche, Ödland“ gewidmeten Grst. Nr. 726(T), 727(T), 729(T), 733(T), 1746(T) alle KG Obergösel, in „Grünland – Hofstelle eines land- und forstwirtschaftlichen Betriebes“

Gemäß den Bestimmungen der §§ 38 und 39 des Kärntner Raumordnungsgesetzes 2021 (K-ROG 2021) liegt der Entwurf der Flächenwidmungsplanänderung durch vier Wochen ab dem Tage des Anschlages der Kundmachung an der Amtstafel während der Amtsstunden im Marktgemeindeamt Frantschach-St. Gertraud zur allgemeinen Einsicht auf. Die Kundmachung ist auch im Internet unter [www.frantschach.gv.at](http://www.frantschach.gv.at) – Rubrik **Bürgerservice - Amtstafel** und dem elektronischen Amtsblatt unter [www.amtstafel.at/Gemeindeverordnungen\\_Ktn](http://www.amtstafel.at/Gemeindeverordnungen_Ktn) abrufbar.

Während der Auflagefrist ist jedermann, der ein berechtigtes Interesse glaubhaft macht, berechtigt, schriftlich begründete Einwendungen gegen den Entwurf des Flächenwidmungsplanes einzubringen. Die während der Auflagefrist beim Marktgemeindeamt Frantschach-St. Gertraud gegen den Entwurf schriftlich eingebrachten und begründeten Einwendungen sind vom Gemeinderat bei der Beratung in Erwägung zu ziehen.

Der Bürgermeister:  
  
 Günther Vallant



**Verteiler:****Betroffene Grundeigentümer bzw. Antragsteller (per Rsb)****Ergeht (per Mail) an:****Angrenzenden Gemeinden:**

- Stadtgemeinde Wolfsberg, 9400 Wolfsberg  
stadt@wolfsberg.at
- Stadtgemeinde St. Andrä, 9433 St. Andrä  
gemeinde@st-andrae.at
- Gemeinde St. Georgen, 9423 St. Georgen  
st-georgen-lavanttal@ktn.gde.at
- Stadtgemeinde Deutschlandsberg, 8530 Deutschlandsberg  
stadt@deutschlandsberg.at
- Marktgemeinde Schwanberg, 8541 Schwanberg  
gde@schwanberg.gv.at

**Amt der Kärntner Landesregierung:**

- **Abteilung 15**, Unterabteilung Rechtliche Raumordnung, Mießtaler Straße 1, 9021 Klagenfurt am Wörthersee, (abt15.post@ktn.gv.at)
- **Abteilung 15**, Unterabteilung Fachliche Raumordnung, Mießtaler Straße 1, 9021 Klagenfurt am Wörthersee (abt15.post@ktn.gv.at)
- **Abteilung 8** – Unterabteilung Innovation und Konzepte, Flatschacher Straße 70, 9020 Klagenfurt am Wörthersee (abt8.post@ktn.gv.at)
- **Abteilung 8** – Unterabteilung Geologie, Flatschacher Straße 70, 9020 Klagenfurt am Wörthersee (abt8.geologie@ktn.gv.at)
- **Abteilung 9** - Kompetenzzentrum Straßen und Brücken, Flatschacher Straße 70, 9020 Klagenfurt am Wörthersee (abt9.post@ktn.gv.at)
- **Abteilung 10** - Kompetenzzentrum Land- und Forstwirtschaft, Mießtaler Straße 1, 9020 Klagenfurt am Wörthersee (abt10.post@ktn.gv.at)
- **Abteilung 10**, Regionalbüro Wolfsberg, Am Weiher 5/6, 9400 Wolfsberg (abt10.regbuerowo@ktn.gv.at)
- **Abteilung 12**, Unterabteilung Schutzwasserwirtschaft und öffentliches Wassergut, Flatschacher Straße 70, 9020 Klagenfurt am Wörthersee (abt12.post@ktn.gv.at)
- **Abteilung 12**, Wasserwirtschaft Unterabteilung Klagenfurt, Flatschacher Straße 70, 9020 Klagenfurt am Wörthersee (abt12.postkl@ktn.gv.at)

**Örtlich zuständige Bezirkshauptmannschaft Wolfsberg:**

- Baubezirksamt (bhwo.bauamt@ktn.gv.at)
- Bezirksforstinspektion (bhwo.bfi@ktn.gv.at)
- Gesundheitsamt (bhwo.gesundheit@ktn.gv.at)
- Gewerbereferat (bhwo.gewerbe@ktn.gv.at)
- Grundverkehrsrecht (bhwo.grundverkehr@ktn.gv.at)
- **Straßenbauamt Wolfsberg**, 9400 Wolfsberg (abt9.wolfsberg@ktn.gv.at)
- **Wildbach- und Lawinenerbauung**, Sektion Kärnten, Meister-Friedrich-Straße 2, 9500 Villach (sektion.kaernten@die-wildbach.at)
- **Kammer für Land- und Forstwirtschaft in Kärnten**, Museumgasse 5, 9010 Klagenfurt am Wörthersee (agrarwirtschaft@lk-kaernten.at)
- **Kammer für Arbeit und Angestellte in Kärnten**, Bahnhofplatz 3, 9021 Klagenfurt am Wörthersee (wirtschaft@akkt.n.at)
- **Wirtschaftskammer Kärnten**, Bahnhofstraße 42, 9021 Klagenfurt am Wörthersee (wirtschaftspolitik@wkk.or.at)
- **Militärkommando für Kärnten**, Mießtaler Straße 11, 9020 Klagenfurt am Wörthersee (milkdok@bmlvs.gv.at)
- **Bundesdenkmalamt**, Alter Platz 30, 9020 Klagenfurt am Wörthersee (kaernten@bda.at)
- **Kärntner Landesmuseum**, Museumgasse 2, 9020 Klagenfurt am Wörthersee (willkommen@landesmuseum.ktn.gv.at)



**Marktgemeinde Frantschach-St. Gertraud**  
 St. Gertraud 1 · 9413 St. Gertraud · Bezirk Wolfsberg · Kärnten  
 +43 (0)4352 72 180 · frantschach@ktn.gde.at  
 www.frantschach.gv.at

## ENTWURF

### VERORDNUNG

**des Gemeinderates der Marktgemeinde Frantschach-St. Gertraud vom \_\_\_\_\_,**  
**Zahl: \_\_\_\_\_,** genehmigt mit Bescheid der Kärntner Landesregierung vom  
 \_\_\_\_\_, Zahl: \_\_\_\_\_, mit welcher der Flächenwidmungsplan in den unten  
 angeführten Punkten geändert wird.

Gemäß § 13 in Verbindung mit § 34 des Kärntner Raumordnungsgesetzes 2021, K-ROG 2021,  
 LGBl. Nr. 59/2021 wird verordnet:

#### § 1

(1) Der Flächenwidmungsplan der Marktgemeinde Frantschach-St. Gertraud wird wie folgt  
 geändert:

**01/2023 Umwidmung der Grundstücke Nr. 726(T), 727(T), 729(T), 733(T), 1746(T)  
 alle KG Obergösel, von Grünland - Für die Land- und Forstwirtschaft  
 bestimmte Fläche, Ödland in Grünland – Hofstelle eines land- und  
 forstwirtschaftlichen Betriebes**

(2) Die planliche Darstellung in der Anlage bildet einen integrierenden Bestandteil dieser  
 Verordnung.

#### § 2

Diese Verordnung tritt mit Ablauf des Tages der Kundmachung im elektronischen Amtsblatt in  
 Kraft.

Der Bürgermeister:

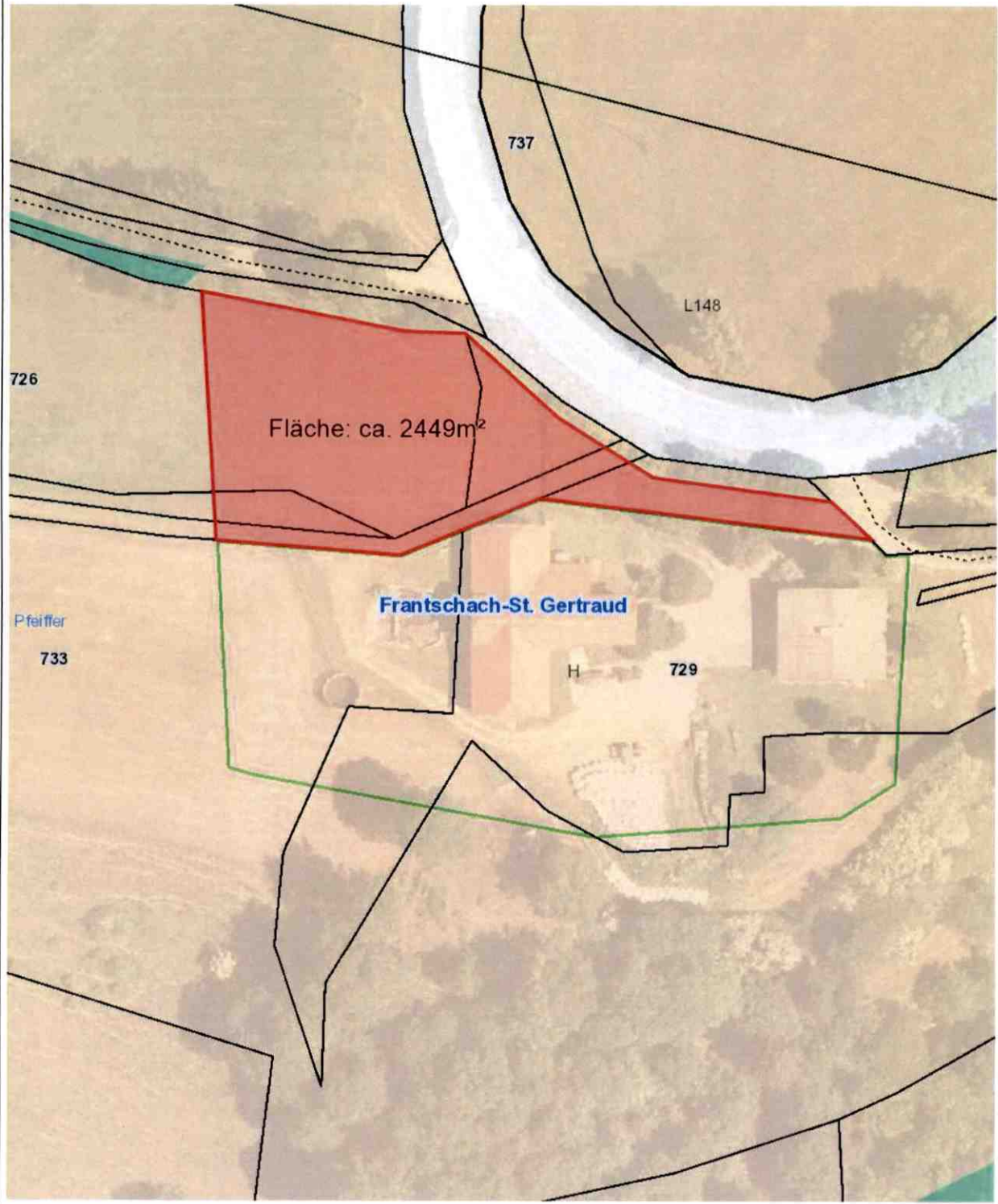
Günther Vallant



# Änderung Flächenwidmungsplan LAND KÄRNTEN

Umwidmung 01/2023 KAGIS

Gemeinde:	<b>Marktgemeinde Frantschach-St. Gertraud</b>	Auflage	
Katastralgemeinde:	<b>77226 Obergösel</b>	von:	bis:
Grundstücke:	<b>726,727,729,733,1746</b>		
Fläche [m <sup>2</sup> ]:	<b>ca. 2449m<sup>2</sup></b>		
Von Widmung:	<b>Grünland - Für die Land- und Forstwirtschaft bestimmte Fläche, Ödland</b>		
In Widmung:	<b>Grünland - Hofstelle</b>	Gemeinderatsbeschluss vom:	





**Marktgemeinde Frantschach-St. Gertraud**  
St. Gertraud 1 • 9413 St. Gertraud • Bezirk Wolfsberg • Kärnten  
+43 (0)4352 72 180 • frantschach@ktn.gde.at  
www.frantschach.gv.at

---

## ENTWURF

### **Erläuterungen zu den geplanten Änderungen des Flächenwidmungsplanes**

Kundmachung 031-2-D/4544/2023 vom 08.11.2023

#### **01/2023**

Die leicht nach Norden abfallende Wiesenfläche befindet sich am Göselberg auf ca. 1180 m Seehöhe, im Streusiedlungsbereich von Obergösel und schließt unmittelbar an die bestehende Hofstelle vlg. Pfeiffer an. Die Umgebung ist von einer agrarischen Nutzung und weiteren Hofstellen geprägt. Die Verkehrserschließung erfolgt über die L148 Weinebene Straße und in weiterer Folge über einen Bringungsgemeinschaftsweg. Im ÖEK ist die bestehende Hofstelle als solche ausgewiesen. Beabsichtigt wird die Erweiterung des landwirtschaftlichen Betriebes zur Errichtung eines weiteren Stallgebäudes. Bauliche Anlagen im Grünland sind gem. KROG nur zulässig, wenn sie nach Art, Größe und insbesondere auch im Hinblick auf ihre Situierung erforderlich und spezifisch sind. Ein Lageplan in dem die geplanten baulichen Anlagen dargestellt sind wurde vorgelegt. Das Konzept bzw. die Skizze wurde mit der Abteilung 10 Landwirtschaft abgeklärt und die beantragte Umwidmung befürwortet. Aus raumordnungsfachlicher Sicht führt das Vorhaben zur Erweiterung und Sicherstellung eines landwirtschaftlichen Betriebes in einer von Landwirtschaft dominierten Zone.